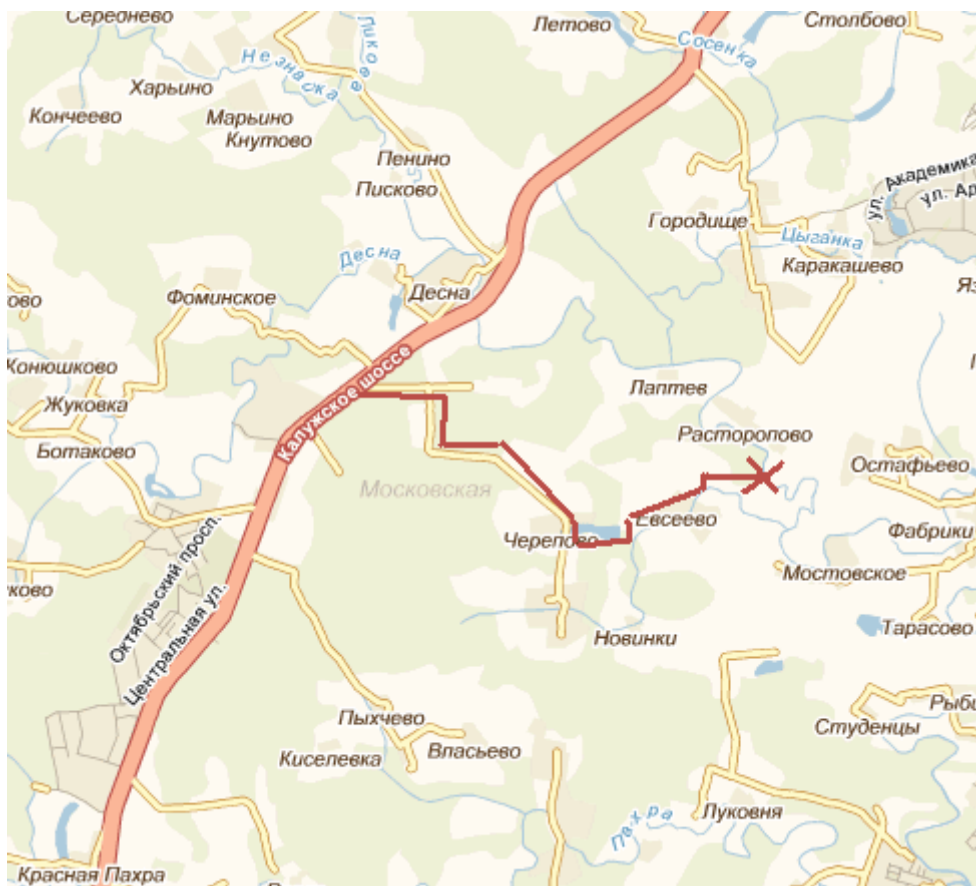
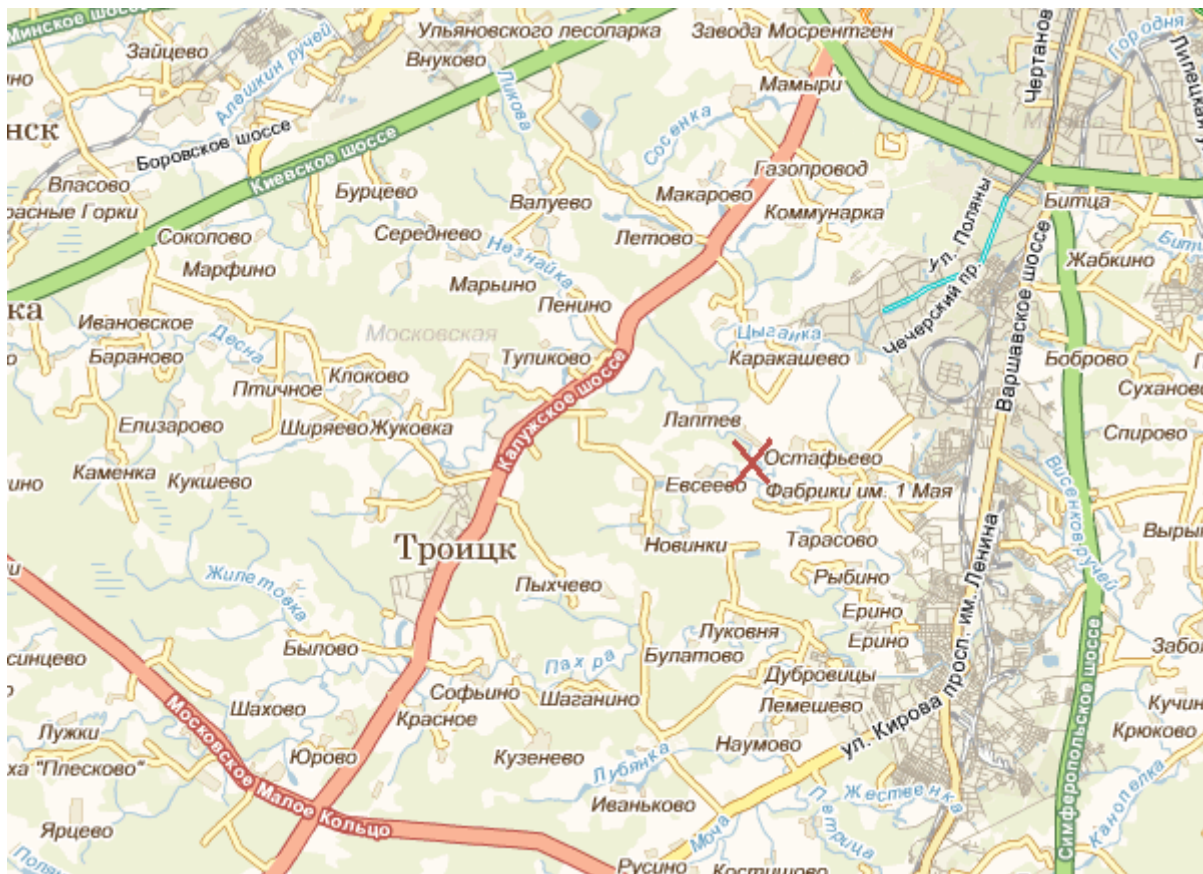
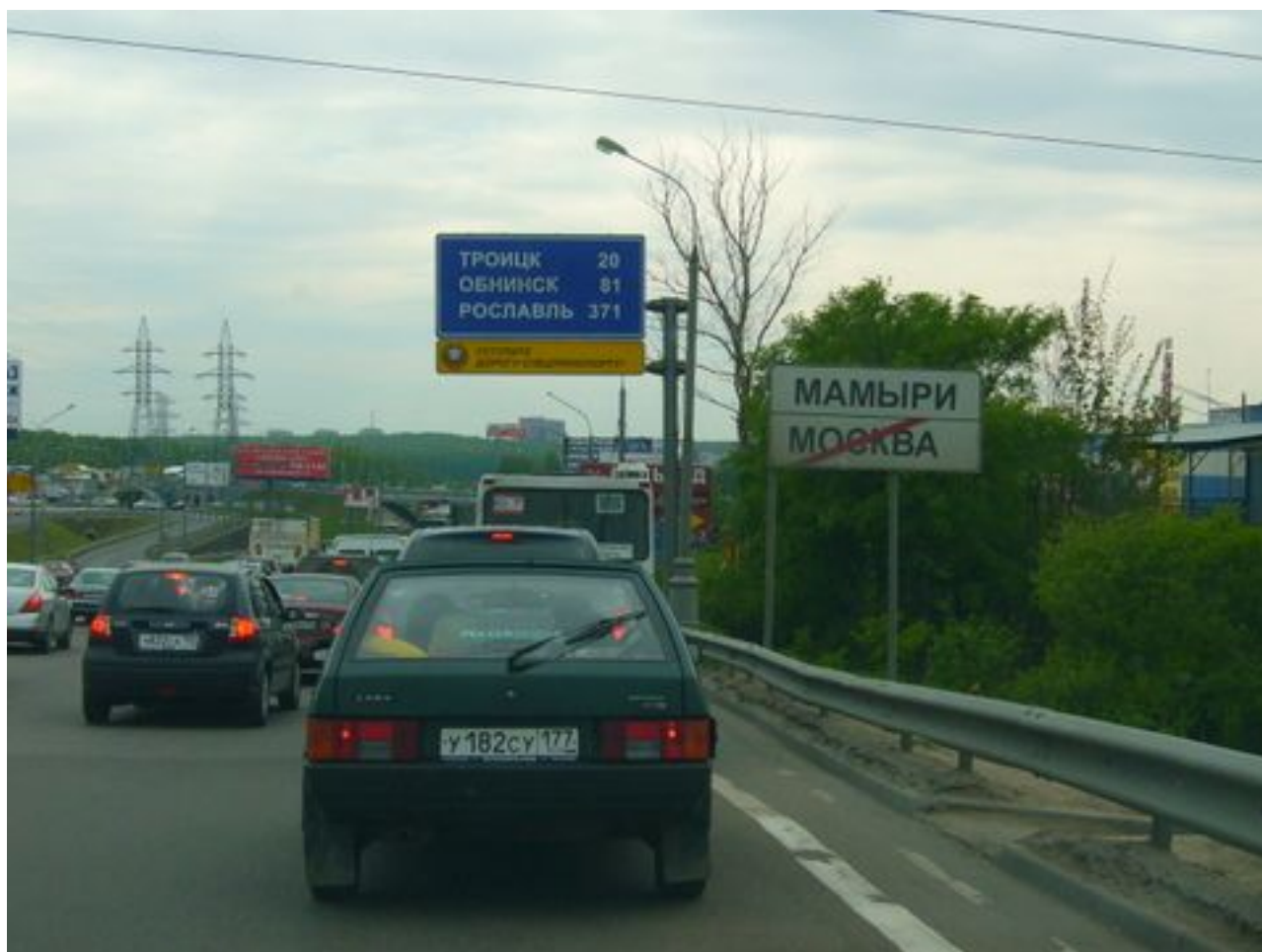


Схема проезда к месту слёта «Десна 2008»



1. Выезжаем из Москвы в сторону МКАД по Профсоюзной улице или движемся по МКАД и поворачиваем на трассу А101 Москва-Рославль.



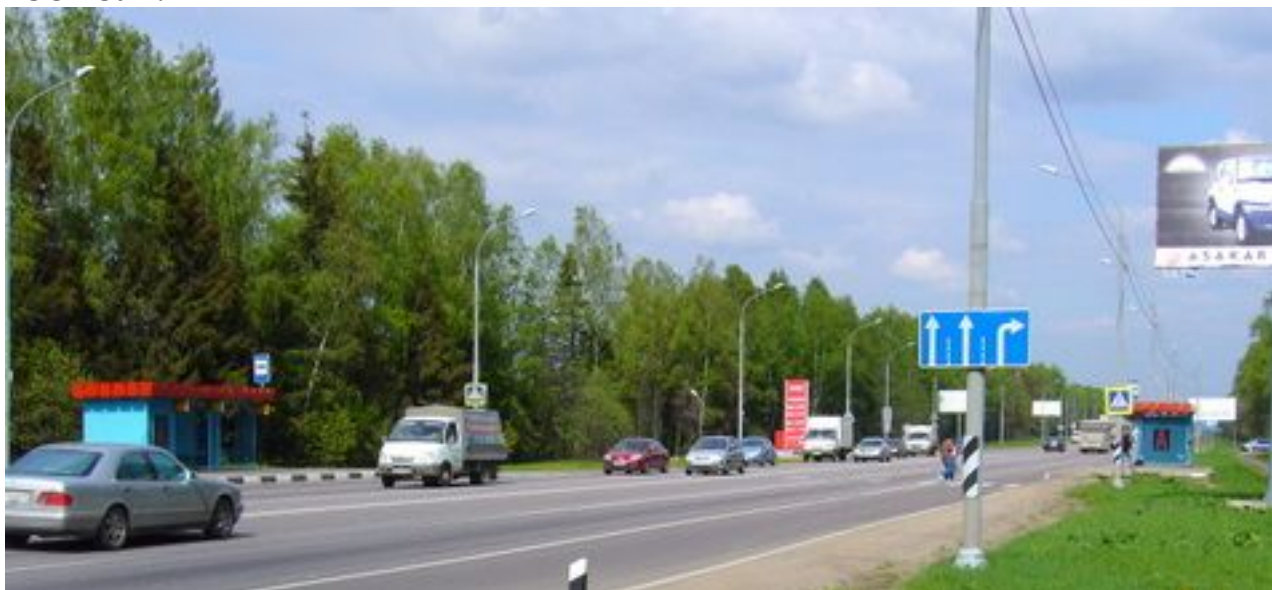
2. Двигаемся по трассе прямо. На 13-м километре от МКАД пересекаем мост через р. Десна.



3. Далее двигаемся прямо и после проезда 3-го светофора на не регулируемом перекрестке(15-й км от МКАД) поворачиваем НАЛЕВО: см. дорожные указатели. В Ватулино НЕ ВЪЕЗЖАЕМ!



4. Если же вы двигаетесь по трассе А101 в сторону Москвы, то: минуем Троицк, минуем Ватутинки и после проезда 1-го светофора за автобусной остановкой «35-й километр» поворачиваем НАПРАВО. Для ориентира – практически напротив поворота заправка «СОКОЛ».



5. После поворота на право сразу за перекрёстком наблюдаем ещё одну автобусную остановку. Двигаемся по дороге прямо.



6. Через 720 метров с левой стороны наблюдаем продовольственный магазин, где можно купить продукты, пиво, уголь для костра и т.д.



7. Минуя магазин, продолжаем двигаться прямо. Примерно через 300м. после магазина, наблюдаем дорожный знак «Главная дорога». Продолжаем движение по главной дороге и поворачиваем НАПРАВО.



**8. После поворота движемся примерно 3,4км. до деревни ЧЕРЕПОВО. Внимание! На этом участке дороги крутые закрытые повороты. Будьте внимательны!
При въезде в деревню ЧЕРЕПОВО правый поворот с довольно крутым спуском в ложбину, часть которой вы наблюдаете на приведённой ниже фотографии. Будьте внимательны!**



9. Деревня Черепово имеет протяжённость 150м. Миновав деревню, дорога поднимается из ложбины. На обочине стоит знак «5-й км». В конце подъёма с левой стороны наблюдаем берёзовую рощицу. СНИЖАЕМ СКОРОСТЬ и СРАЗУ ЗА РОЩИЦЕЙ поворачиваем НАЛЕВО по указателям «д. ЕВСЕЕВО, КУВЕКИНО» на асфальтированную дорогу:



10. Двигаемся по этой дороге прямо и через 600 м. с левой стороны наблюдаем пруд:



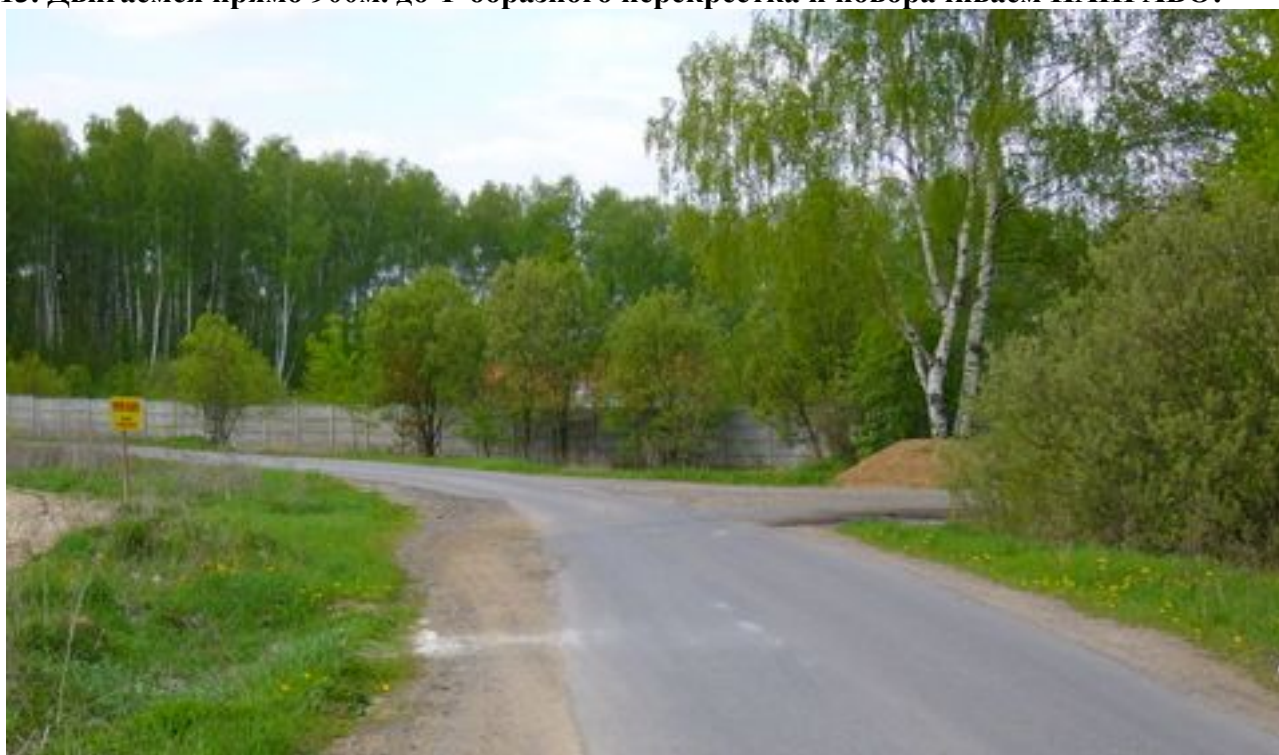
11. Объезжаем пруд. Дорога поворачивает налево. С левой стороны в торце пруда наблюдаем зону отдыха. Будьте внимательны! Дорога на этом участке сильно разбита. Скорость движения минимальная! Миновав разбитый участок, дорога поворачивает направо в поле. На этом участке можно увеличить скорость движения:



12. Двигаемся по этому участку до развилки с указателем ЕВСЕЕВО и поворачиваем НАЛЕВО:



13. Двигаемся прямо 900м. до Т-образного перекрёстка и поворачиваем НАПРАВО:



14. Проезжаем 725м. и поворачиваем НАПРАВО грунтовую дорогу ведущую в лес:



15. Через 270 метров дорога упирается в поле, поворачивает НАЛЕВО и продолжается вдоль опушки леса:



16. Двигаемся прямо 400м. и с левой стороны наблюдаем поляну на которой будет проходить Слёт:



